



# Facciamo Sinergia

Presentazione della Comunità energetica rinnovabile (CER)

---

FACCIAMO SINERGIA

# L'AUTOCONSUMO «FISICO» E «DIFFUSO»

LE CACER E LE COMUNITA' ENERGETICHE RINNOVABILI



*Nuova frontiera di impiego delle FER*

## AUTOCONSUMO INDIVIDUALE FISICO

Risparmio in bolletta perché l'energia prodotta dal proprio impianto riduce quella prelevata dalla rete



## AUTOCONSUMO DIFFUSO VIRTUALE

Non richiede realizzazione di reti né installazione di contatori dedicati. Si utilizza la rete elettrica pubblica: può autoconsumare virtualmente anche chi non ha un impianto connesso alla propria utenza

## Autoconsumo «fisico»

Modello fisico che consente un risparmio in bolletta poiché l'energia prodotta dal proprio impianto riduce quella prelevata dalla rete

## Autoconsumo «diffuso»

Modello virtuale che sfrutta la rete elettrica pubblica (non richiede realizzazione di reti né installazione di contatori dedicati) che consente anche a chi non ha un impianto connesso alla propria utenza di consumare virtualmente energia

FACCIAMO SINERGIA

# COSA È UNA COMUNITÀ ENERGETICA RINNOVABILE?

Una comunità energetica rinnovabile (CER) è un gruppo di persone (associazioni, enti pubblici, aziende, cittadini, ecc.) che scelgono di unirsi per produrre e condividere energia elettrica da fonti rinnovabili.

Si tratta di un modello collaborativo, incentrato su un sistema di **scambio locale**, nato per favorire la gestione congiunta, lo sviluppo sostenibile e ridurre la dipendenza energetica dal sistema elettrico nazionale.

L'energia viene condivisa «**virtualmente**»: ogni membro mantiene il proprio fornitore di energia e il proprio contatore senza necessità di connessioni fisiche di lavori sulla rete.



---

FACCIAMO SINERGIA

SINERGIA  
COMUNITÀ ENERGETICA RINNOVABILE

# PERCHÉ COSTITUIRE UNA CER?

- ❑ **Benefici ambientali:** la produzione e l'utilizzo delle fonti rinnovabili incentiva la diffusione di energia verde al posto delle fonti fossili per diminuire le emissioni di gas a effetto serra e mitigare i cambiamenti climatici
- ❑ **Benefici economici:** per il sistema energetico (tramite la riduzione delle perdite legate al trasporto e la riduzione degli investimenti per l'adeguamento della rete), per i membri della CER (tramite l'erogazione di una tariffa incentivante sull'energia condivisa e tramite l'erogazione di contributi a fondo perduto)
- ❑ **Benefici sociali:** la diminuzione dei costi dell'energia e delle emissioni inquinanti favorisce la coesione della comunità e promuove modelli di inclusione e collaborazione sociale che contrastano la povertà energetica

# CHI PUÒ PARTECIPARE A UNA CER?



**Possono** partecipare a una CER:

- Cittadini
- Enti locali
- Associazioni ed enti del terzo settore
- Condomini
- Enti religiosi
- Piccole e Medie imprese



**Non possono** partecipare a una CER:

- le grandi imprese (quelle che hanno più di 250 dipendenti o un fatturato annuo superiore a 50 milioni di euro o un bilancio superiore a 43 milioni di euro)
- le imprese con codice ATECO prevalente 35.11.00 e 35.14.00
- le PA centrali

## CON CHE RUOLO È POSSIBILE PARTECIPARE?

Ogni membro può partecipare alla CER in qualità di:

- il **consumatore** (o **consumer**) è un utente titolare di un punto di connessione in prelievo (POD) che usufruisce dell'energia condivisa
- il **produttore** (o **producer**) è un utente che produce energia tramite un impianto FER e la immette in rete per la condivisione
- il **consumatore-produttore** (o **prosumer**) utente che produce energia tramite un impianto FER per il proprio uso finale e immette le eccedenze in rete per la condivisione

# COSA SI INTENDE PER “ENERGIA DA FONTI RINNOVABILI”?

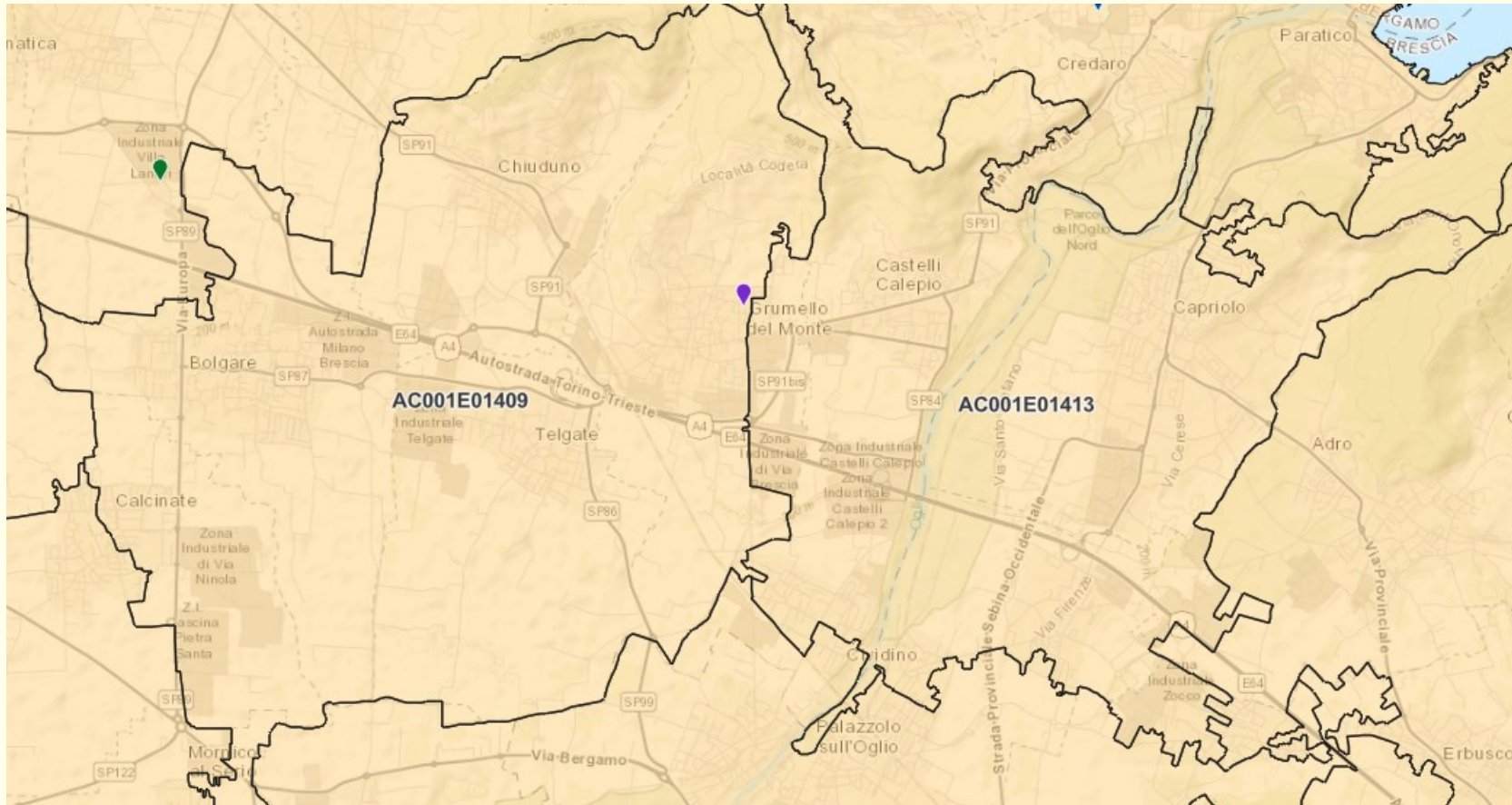
L'energia da fonti rinnovabili è quella proveniente da fonti non fossili: l'energia eolica, solare, aerotermica, geotermica, idrotermica, idraulica, delle biomasse, dei gas di discarica, dei gas residuati dai processi di depurazione e del biogas.

Gli impianti a fonti rinnovabili sono compresi nelle seguenti tipologie:

- impianti solari fotovoltaici
- impianti idroelettrici
- impianti eolici
- sistemi di accumulo
- collettori solari termici
- impianti aerotermici, geotermici, idrotermici e pompe di calore
- impianti alimentati a biomassa (liquida, solida gassosa)



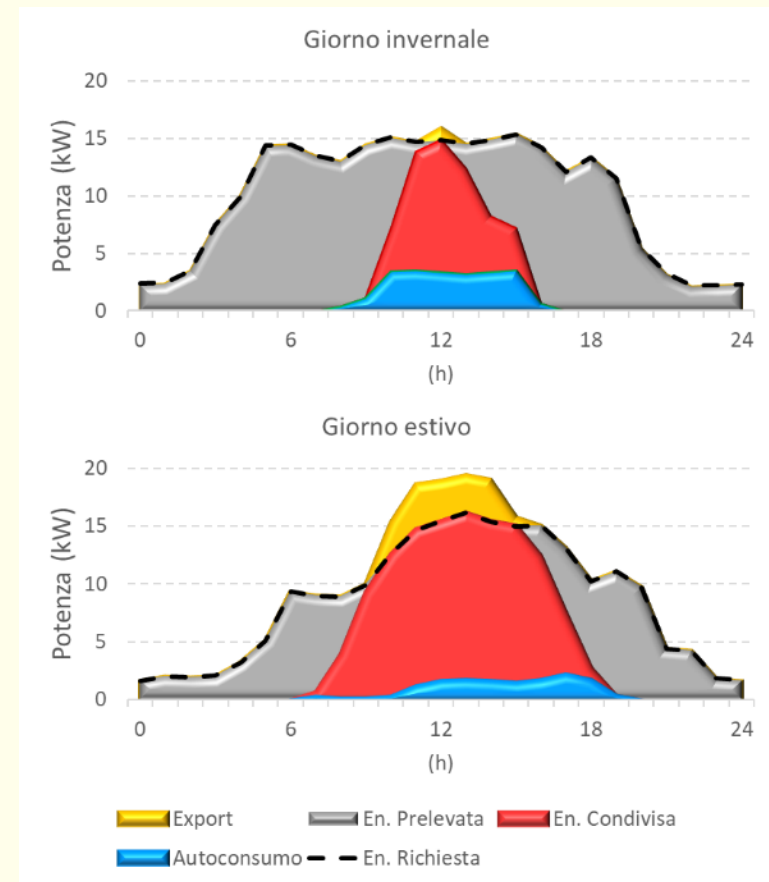
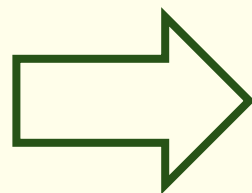
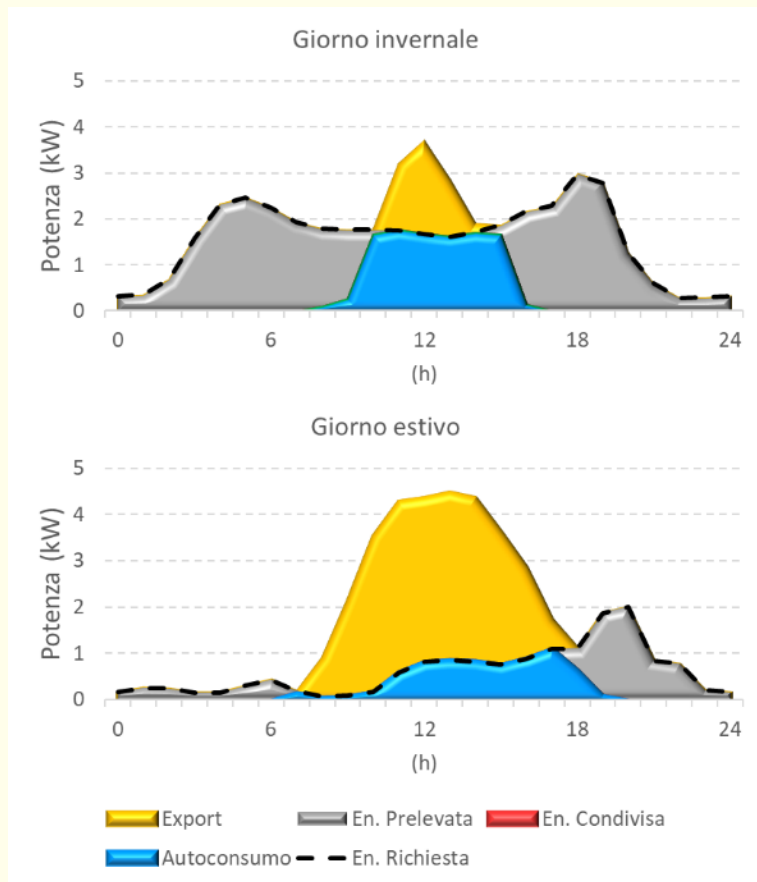
# SONO PREVISTI LIMITI GEOGRAFICI?



Gli impianti di produzione e i punti di prelievo (consumer) facenti parte della CER devono essere connessi alla rete di distribuzione tramite punti di connessione facenti parte dell'area sottesa alla medesima **cabina primaria**.

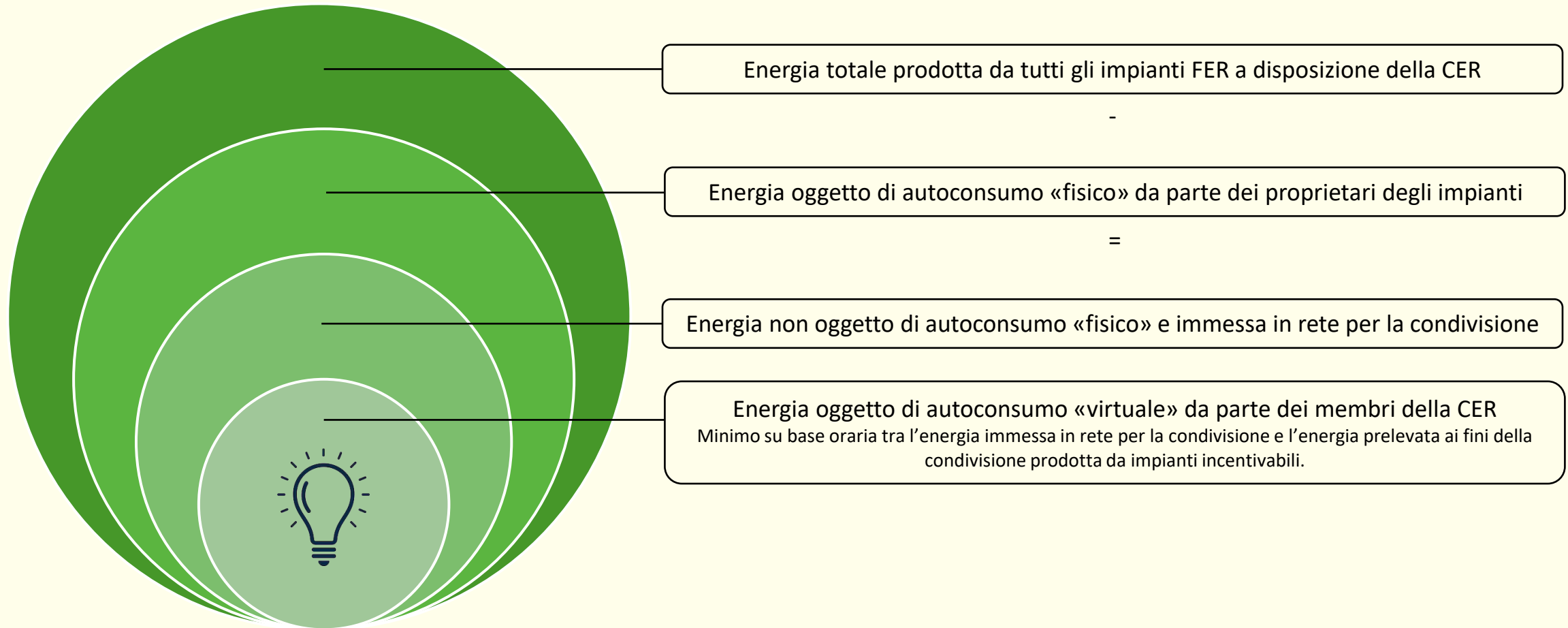
FACCIAMO SINERGIA

# COME FUNZIONA UNA CER?



FACCIAMO SINERGIA

# L'ENERGIA A DISPOSIZIONE DELLA CER



FACCIAMO SINERGIA

# SONO PREVISTI DEGLI INCENTIVI ECONOMICI?

Il «Decreto CER» ha l'obiettivo di incentivare la diffusione delle CER tramite due misure, tra loro cumulabili:



## Incentivi in conto esercizio

Tariffa incentivante sull'energia condivisa



## Incentivi in conto capitale

Contributo a fondo perduto destinato alle CER costituite nei Comuni sotto i 5.000 abitanti

# IL VALORE DEL kWh CONDIVISO



La tariffa incentivante viene riconosciuta per **20 anni** e viene riconosciuta sulla quota parte di energia elettrica condivisa.

Si compone di una parte fissa in funzione della taglia dell'impianto e di una quota variabile. La quota fissa diminuisce all'aumentare della potenza installata, la parte variabile è agganciata al prezzo del mercato dell'energia.

È prevista una maggiorazione in funzione della zona geografica.

Il valore medio è pari a **0,12 €/kWh**.

**Gli impianti FER devono essere stati allacciati dopo la data di costituzione della CER.**



**FACCIAMO SINERGIA**



# IL CORRISPETTIVO DI VALORIZZAZIONE



Poiché le configurazioni di autoconsumo diffuso consentono di ridurre i costi di sistema e di sfruttamento della rete nazionale, per ciascun kWh di energia autoconsumata occorre sommare alla tariffa incentivante l'importo a titolo di rimborso pari a **0,01057 €/kWh** per l'anno 2024.

Il valore dell'importo è definito annualmente da **ARERA**.

**Gli impianti FER devono essere stati allacciati dopo la data di costituzione della CER.**



**FACCIAMO SINERGIA**



# IL RITIRO DEDICATO



Il ritiro dedicato consiste nella cessione al GSE dell'energia elettrica immessa in rete dagli impianti in alternativa al libero mercato, il cui importo è definito annualmente ed è pari a **0,044 €/kWh** per l'anno 2024.

Il valore dell'importo è definito annualmente dal **GSE**.

**Vale per ogni impianto FER.**



**FACCIAMO SINERGIA**



# IL CONTRIBUTO A FONDO PERDUTO



La Missione 2, Componente 2, Investimento 1.2 del PNRR prevede un contributo a fondo perduto, destinato alle CER collocate nei Comuni sotto i 30.000 abitanti, **fino al 40% dell'investimento** previsto per la realizzazione di nuovi impianti e per il potenziamento di quelli esistenti.

Il soggetto beneficiario può essere la CER o un membro della stessa, quindi anche i privati che aderiscono.

Prima dell'invio della domanda, la **CER dovrà essere già stata costituita**.

Lo sportello per la presentazione delle domande sarà chiuso il 30 novembre 2025.

# GLI IMPIANTI FINANZIABILI



- Alimentati da fonti rinnovabili di **potenza massima 1 MW**
- Impianti per i quali si dispone del titolo abilitativo alla costruzione e all'esercizio, ove previsto
- Impianti per i quali si dispone del preventivo di connessione alla rete elettrica accettato in via definitiva, ove previsto
- Essere **ubicato in Comuni con popolazione inferiore a 30.000 abitanti**
- Essere ubicato nell'area sottesa alla medesima cabina primaria a cui fa riferimento la CER
- Avere **data di avvio lavori successiva alla data di presentazione della domanda di contributo**
- Entrare in esercizio entro 18 mesi dalla data di ammissione al contributo e, comunque, non successiva al 30 giugno 2026
- Essere **inserito in una CER per la quale risulta attivo il contratto di incentivazione con il GSE**
- In linea con i requisiti previsti dal principio DNSH («Do Not Significant Harm»)

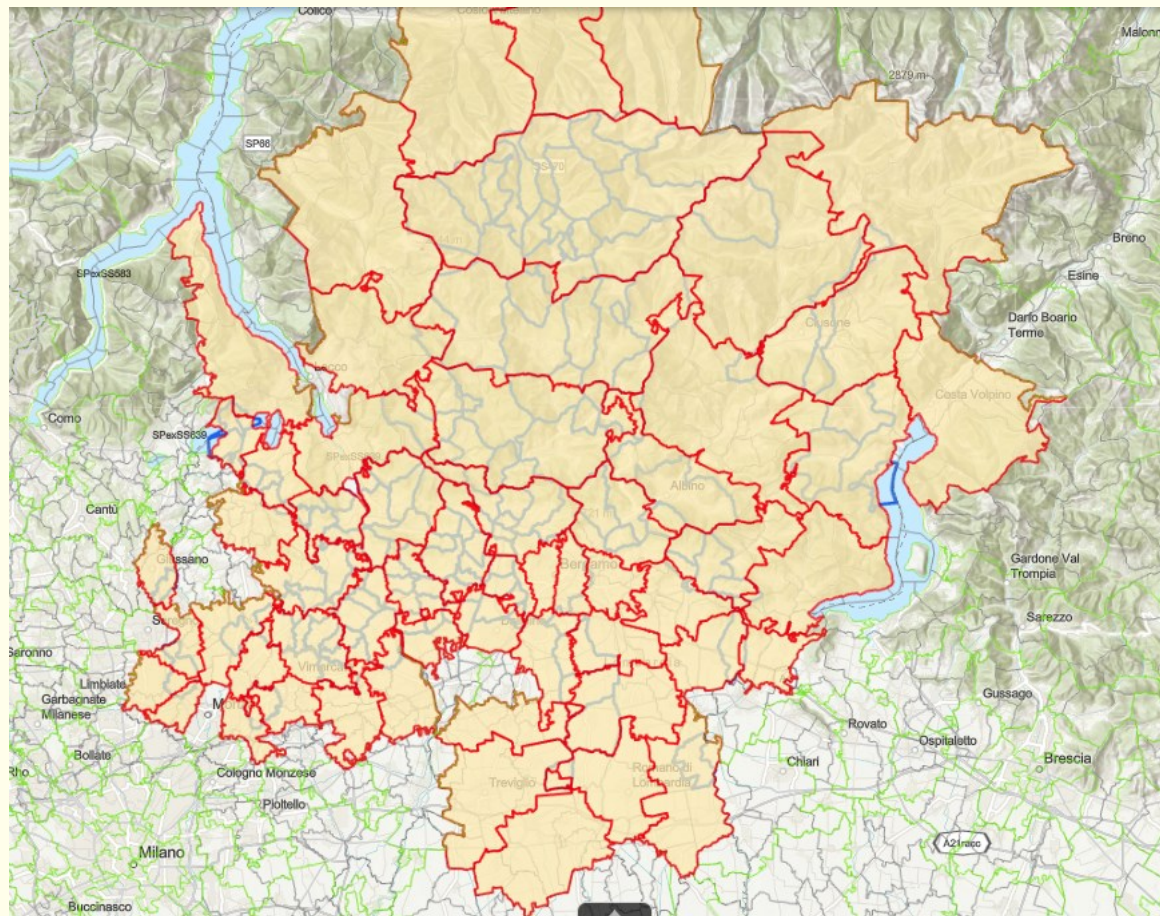


## **FONDAZIONE SINERGIA C.E.R.**

**La più grande CER lombarda, attiva  
nelle province di Bergamo, Lecco e  
Monza Brianza**

**Fondazione di Partecipazione  
costituita il 5 agosto 2024**

# L'ESTENSIONE TERRITORIALE



FACCIAMO SINERGIA

## I DATI DI SINERGIA

- ❑ Cabine primarie (Configurazioni)  
58
- ❑ Territorio interessato  
812,31 kmq
- ❑ Popolazione coinvolta  
649.318
- ❑ Soci pubblici (Fondatori)  
89
- ❑ Soci privati (Partecipanti)  
410 consumer  
17 prosumer
- ❑ Potenza degli impianti  
Oltre 1,7 MW

## I MEMBRI DELLA FONDAZIONE

- ❑ **FONDATORI PROMOTORI:** 23 Comuni che hanno sottoscritto l'atto costitutivo del 5 agosto 2024
- ❑ **FONDATORI:** Enti locali e Enti del terzo settore ammessi con delibera dei Fondatori Promotori
- ❑ **PARTECIPANTI:** contribuiscono alla vita della Fondazione anche mediante la produzione o il prelievo di energia elettrica (consumatori e produttori), ammessi con delibera del CdA

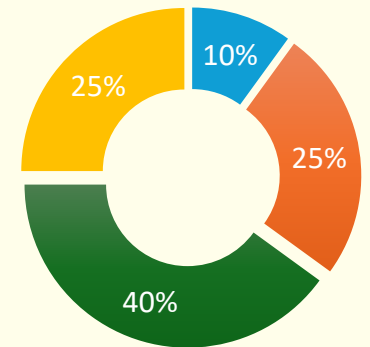
## GLI ORGANISMI

- Collegio dei Fondatori
- Assemblea dei soci
- Consiglio di Amministrazione
- Comitato Etico
- Comitato Scientifico
- Comitato di Configurazione

## IL COMITATO DI CONFIGURAZIONE

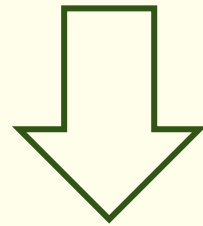
- ❑ Da istituire, uno per ogni cabina primaria
- ❑ Composto da 3 a 5 membri (2 membri nominati dai Partecipanti e 3 membri nominati dal Collegio dei Fondatori appartenenti alla Cabina primaria)
- ❑ I componenti restano in carica 5 anni e nominano un Coordinatore
- ❑ Rilascia al CdA parere vincolante sul Regolamento di configurazione e sul Regolamento di ripartizione degli incentivi

- Sinergia al massimo il 10%
- Consumatori 25%
- Prosumer 40%
- Sociale almeno il 25%



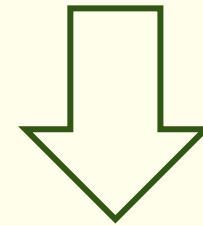
# L'ADESIONE (GRATUITA) ALLA CER

PROSUMER



Possono inviare la propria  
richiesta adesione,  
che sarà valutata dal CdA


CONSUMATORI



Possono inviare la propria  
richiesta adesione,  
che sarà valutata dal CdA

PER OGNI INFORMAZIONE...

[www.fondazioneenergia.it](http://www.fondazioneenergia.it)



The screenshot shows the homepage of the Sinergia website. At the top, there is a dark blue navigation bar with the Sinergia logo on the left, which includes the text 'SINERGIA' and 'COMUNITÀ ENERGETICA RINNOVABILE' above a stylized bridge graphic. To the right of the logo are several menu items: 'Chi Siamo', 'La CER' with a dropdown arrow, 'Agenda', 'Notizie', 'FAQ', and 'Link'. Further right is a green button labeled 'Contatti' with a right-pointing arrow, and a white circular icon with three horizontal lines representing a menu. Below the navigation bar is a large hero image of a lush green forest with misty mountains in the background. Overlaid on this image is the main heading 'Comunità Energetica Rinnovabile Fondazione Sinergia' in white, with a green underline. Below the heading is the subtext 'Avviamo insieme la transizione energetica'. At the bottom of the hero section are two green buttons: 'Adesione Prosumer' with a right-pointing arrow, and 'Adesione Consumatore' with a right-pointing arrow.

FACCIAMO SINERGIA



---

# Grazie per l'attenzione!

---

FACCIAMO SINERGIA

## FONDAZIONE SINERGIA I NOSTRI CONTATTI

Fondazione Sinergia C.E.R.  
Via Privata A. Bernasconi, 13  
24039 Sotto il Monte Giovanni XXIII  
Bergamo

**CALL CENTER**  
T. +39 035 4388711

**ORARI**  
LUN VEN / 9-12 e 13-17

**MAIL**  
[info@fondazionesinergia.it](mailto:info@fondazionesinergia.it)

**SITO WEB**  
[www.fondazionesinergia.it](http://www.fondazionesinergia.it)

